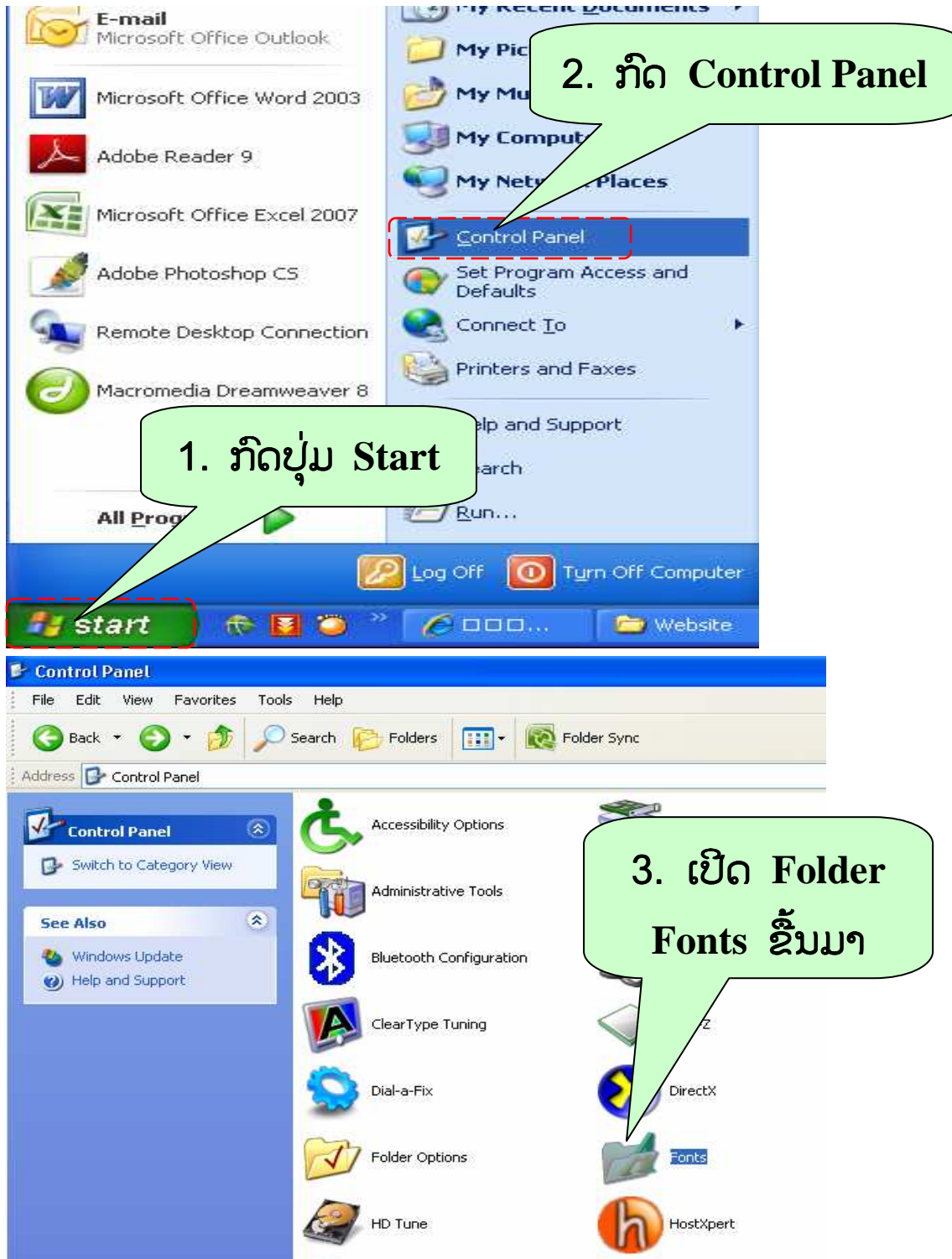
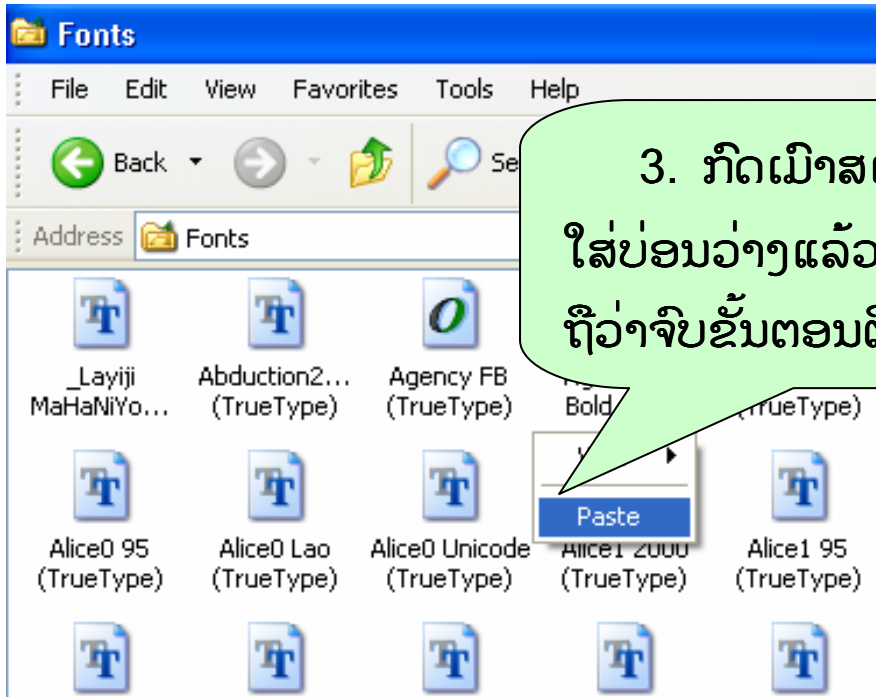


# ການຕິດຕັ້ງຄ່າຕ່າງໆໃຫ້ Internet Explorer ຂອງທ່ານສາມາດອ່ານພາສາລາວໄດ້

## I. ຕິດຕັ້ງ Font

ຫຼັງຈາກທີ່ທ່ານໄດ້ ດາວໂຫຼດ Font (ແບບຕົວໜັງສື) Phetsarath OT ຫຼື Saysettha OT ມາແລ້ວ ໃຫ້ທ່ານ Copy Font ໃດ ທີ່ ຫຼືຈະເອົາທັງສອງກໍໄດ້ໄປໄວ້ໃນ Folder ຂອງ Font ເຊິ່ງ Folder ຂອງ Font ຢູ່ທີ່ Control Panel ລາຍລະອຽດຂັ້ນຕອນຕ່າງໆ ເບິ່ງຕາມຮູບ ຂ້າງລຸ່ມນີ້ (ຖ້າທ່ານໃດມີ Font ໃດ ທີ່ ຫຼືມີທັງສອງ Font ຢູ່ແລ້ວ ໃຫ້ຂ້າມຂັ້ນຕອນນີ້ໄປ)

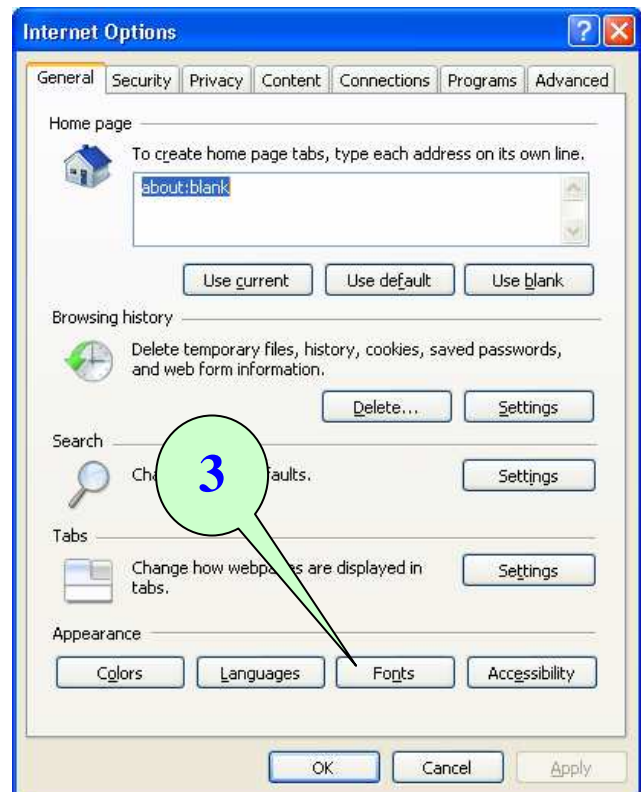


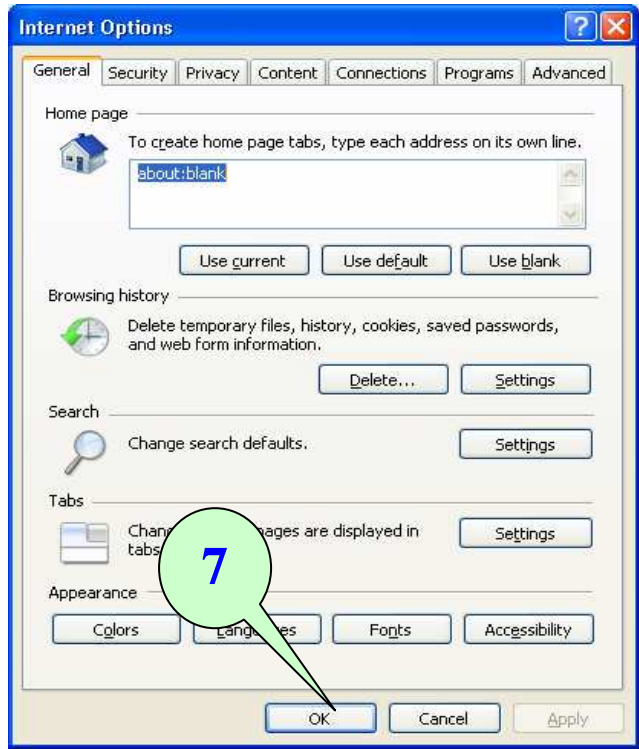
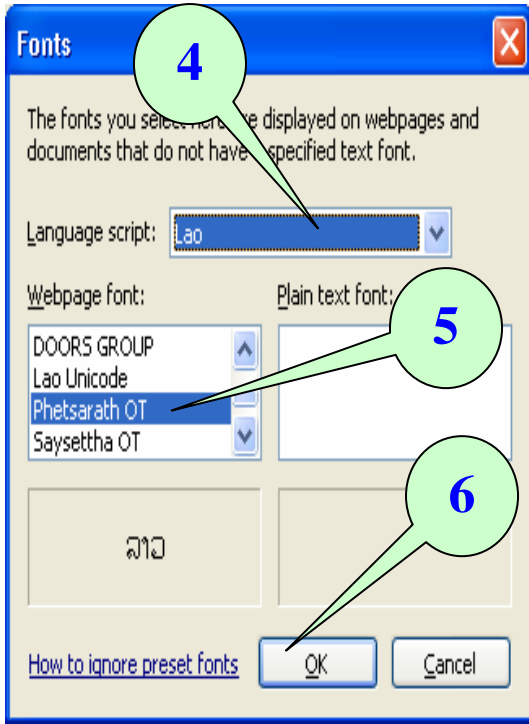


3. ກົດເມົາສເບື້ອງຂວາ  
ໃສ່ບ່ອນວ່າງແລ້ວເລືອກ Paste  
ຖືວ່າຈົບຂັ້ນຕອນຕິດຕັ້ງ Font

## II. ຕັ້ງຄ່າໃຫ້ກັບ Internet Explorer ໃຫ້ສາມາດອ່ານພາສາລາວໄດ້

ກ່ອນອື່ນເປີດໂປຣແກຣມ Internet Explorer ຂຶ້ນມາແລ້ວເຂົ້າໄປຫາ (1) Tools ແລ້ວເລືອກ (2) Internet Options ຫຼັງຈາກນັ້ນ ກົດປຸ່ມ (3) Fonts ແລ້ວເລືອກ (4) Language Script ເປັນ Lao ຫຼັງຈາກນັ້ນເລືອກ (5) Webpage Font ເປັນ Phetsarath OT ຫຼື Saysettha OT ແລ້ວກົດປຸ່ມ (6) OK ແລ້ວກົດປຸ່ມ (7) OK ອີກຄັ້ງ ເປັນອັນຈົບຂັ້ນຕອນ. ລາຍລະອຽດຂັ້ນຕອນຕ່າງໆເບິ່ງຕາມຮູບຂ້າງລຸ່ມນີ້





ສິນທີ່ໄດ້ຮັບ

